





**Legenda**

-  Trasa gazociągu DN700 wraz z orientacyjnymi
-  Trasa gazociągu DN500 wraz z orientacyjnymi
-  Granice gmin
-  Granice powiatów

\*Projekt został opracowany przez ILF Consulting Engineers Polska Sp. z o.o. na zlecenie Operatora Gazu Dystrykcyjnego z siedzibą w Warszawie, ul. Mszczonowska 4, 02-337 Warszawa, POLSKA

**RYŚNIKI ZWIĄZANE**

TYTUŁ RYSUNKU

TABELA REWIZYJNA

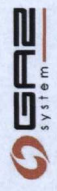
0 Wydanie pierwsze

REW

NAZWA INWESTYCJI

Opracowanie kompletnej dokumentacji MOP 8,4 MPa wraz z infrastrukturą "Budowa gazociągu: DN 700 MOP 8,4 MPa oraz gazociągu DN 700 MOP 8,4 MPa"

INWESTOR



Operator Gazociągów Przewodowych GAZ-SYSTEM S.A.  
ul. Mszczonowska 4, 02-337 Warszawa, POLSKA

FAZA PROJEKTU

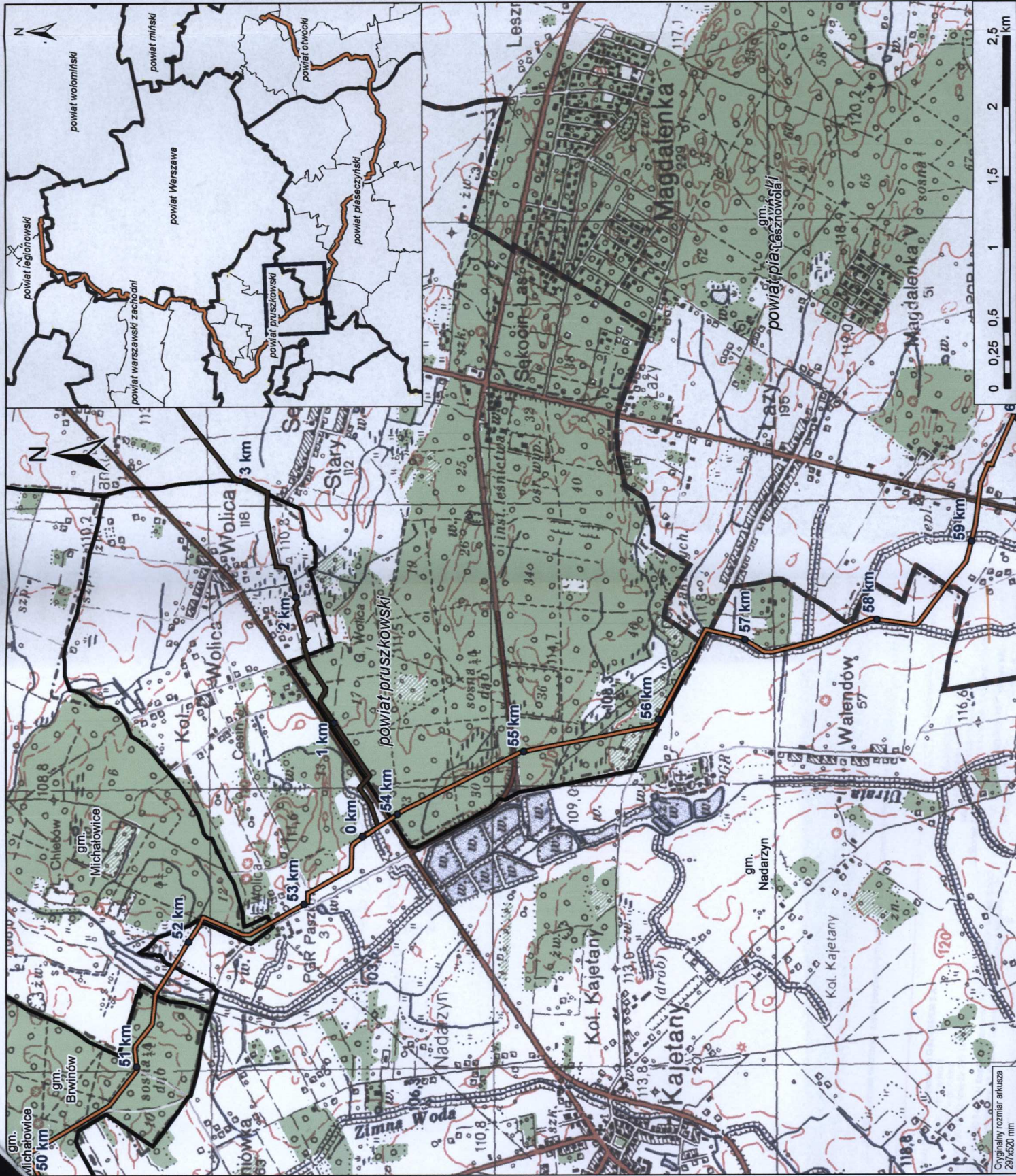
PROJEKT I

TYTUŁ RYSUNKU

Mapy topograficzne w skali 1:25 000

Gm

|             |                           |
|-------------|---------------------------|
| Funkcja     | Imię i nazwisko           |
| Opracował   | inż. Beata Musiał         |
| Projektował | mgr inż. Lukasz Szewczak  |
| Sprawdził   | mgr inż. Szymon Kalkowski |
| Skala       | 1:25 000                  |
| Nr rys.     | H919-ILFW                 |



Originalny rozmiar arkusza  
207x520 mm